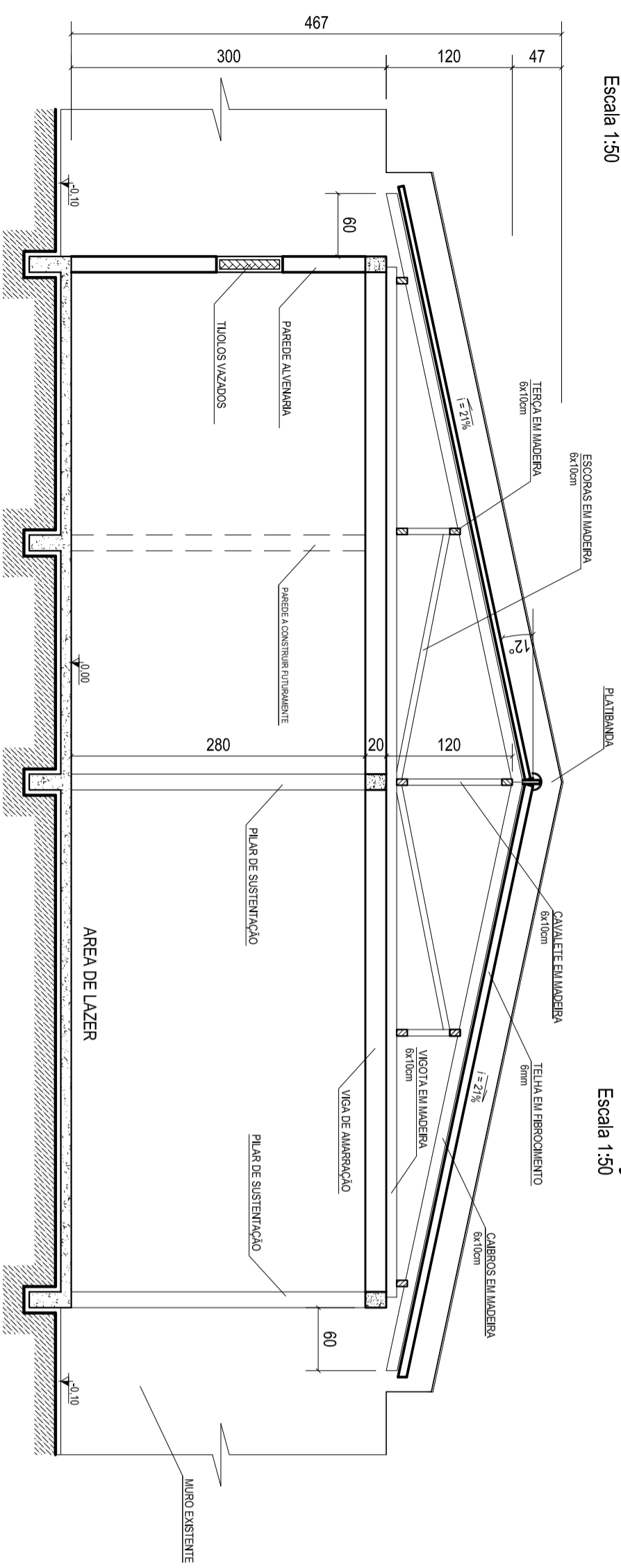
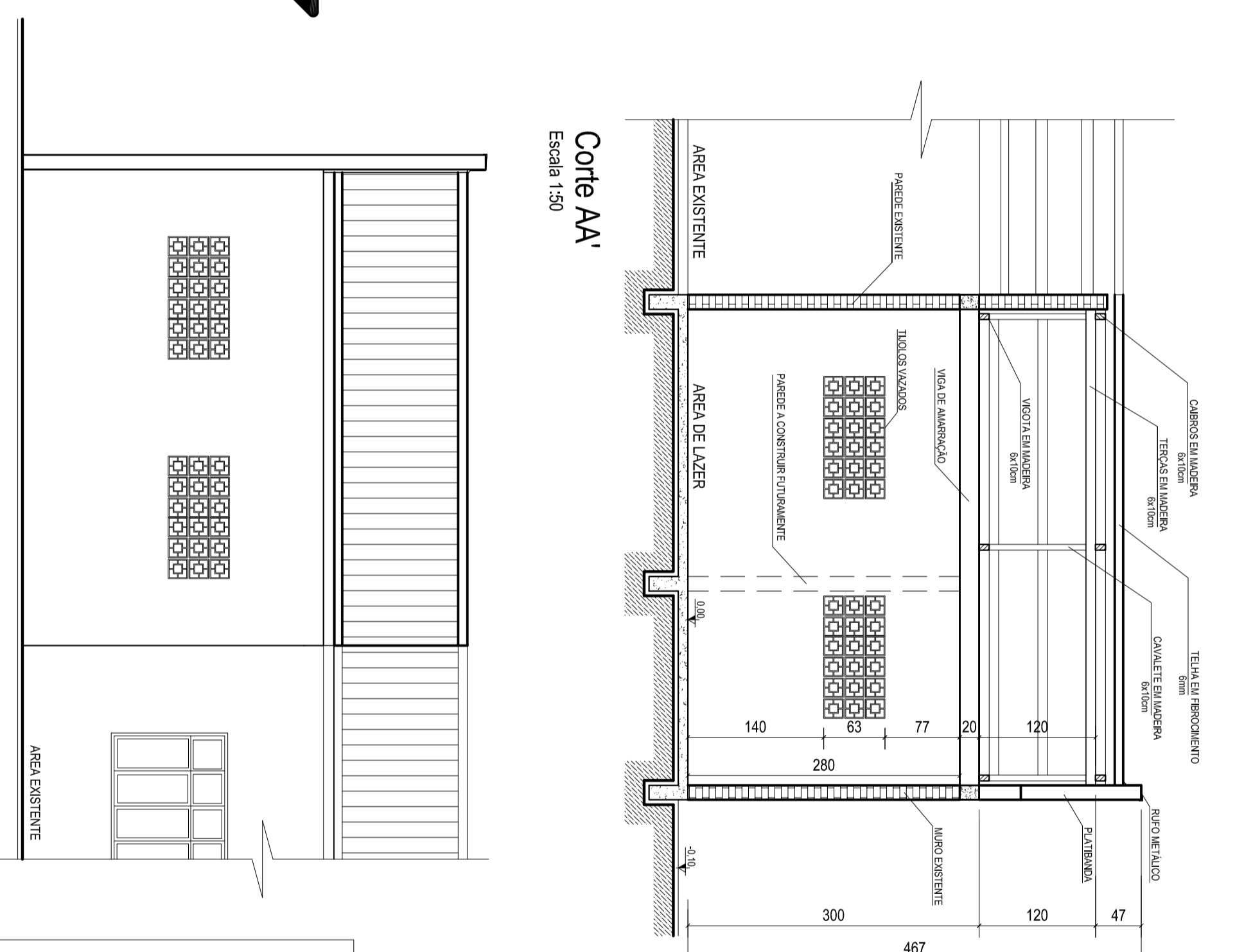


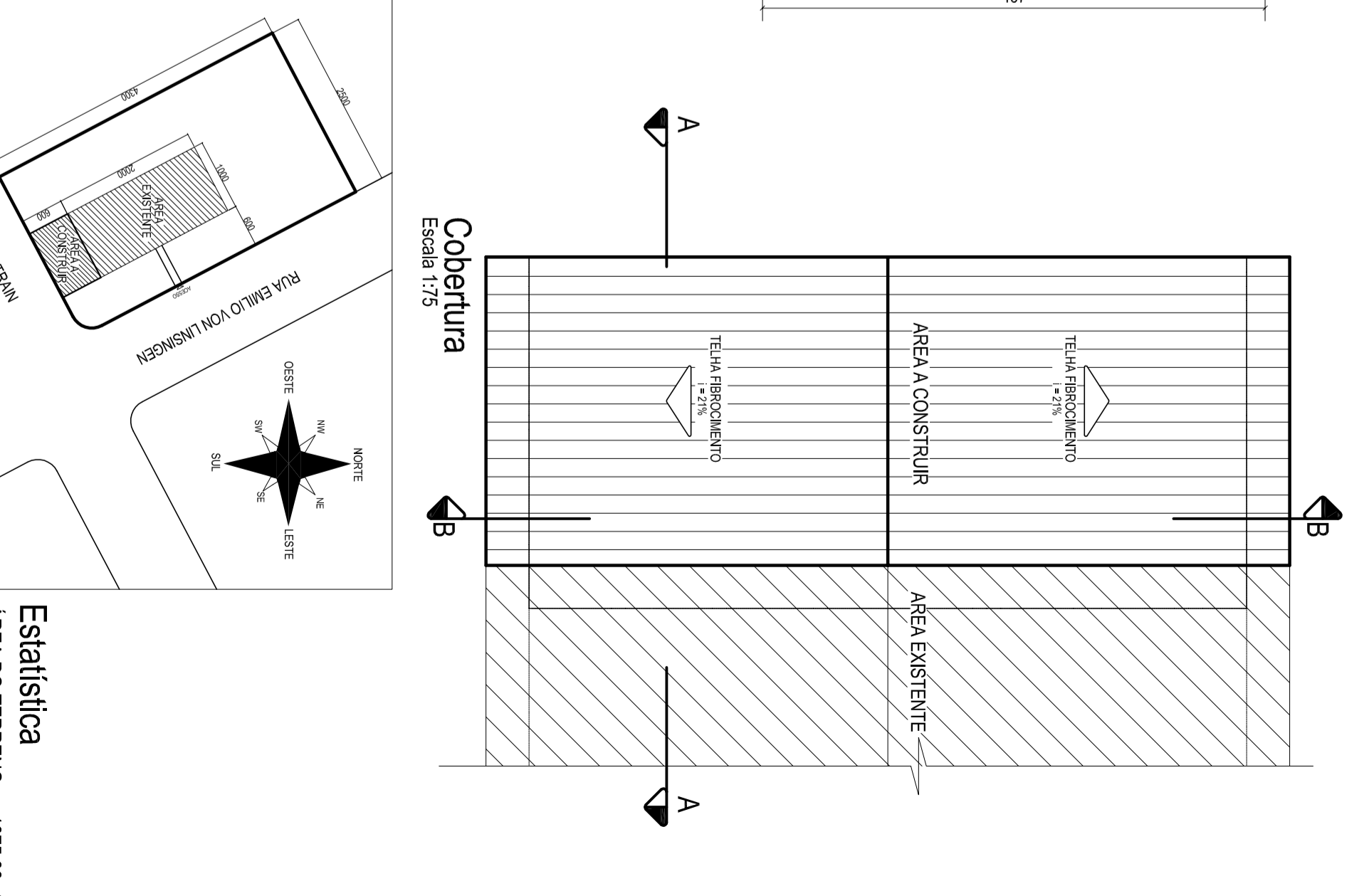
**Planta Baixa**  
Escala 1:50



**Corte BB'**  
Escala 1:50

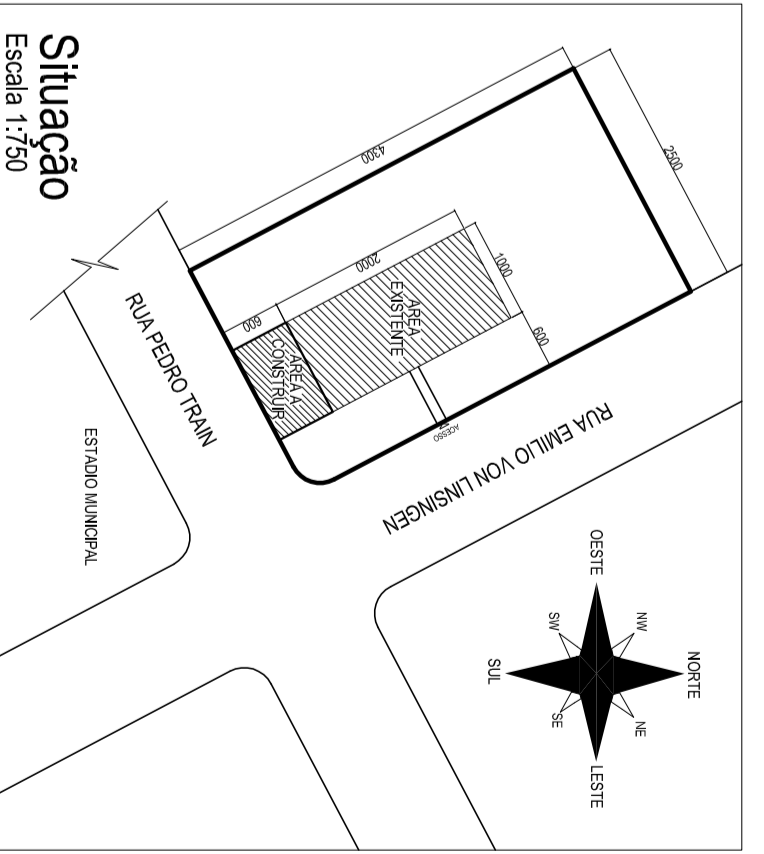


**Corte AA'**  
Escala 1:50



**Cobertura**  
Escala 1:75

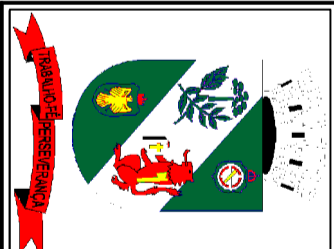
**Elevação**  
Escala 1:50



**Situação**  
Escala 1:750

**Estatística**

ÁREA DO TERRENO:	1075,00m <sup>2</sup>
ÁREA DO CONSTRUÇÃO:	200,00m <sup>2</sup>
Área a Construir:	48,90m <sup>2</sup>
<b>Área Total:</b>	<b>248,90m<sup>2</sup></b>

 <p><b>PREFEITURA MUNICIPAL DE RIO NEGRO - PARANA</b> <b>SECRETARIA DE OBRAS E SERVIÇOS URBANOS</b></p>		<p><b>PROJETO ARQUITETONICO</b></p>	
<p><b>Obra:</b> CASA DE PASSAGEM - AMPLIAÇÃO Localizada Rua Emilio Von Linsngen - Bairro Passa Três Rio Negro - Paraná</p>		<p><b>Data:</b> setembro/2010</p>	
<p><b>Visto Preliminar:</b> _____ ALCEU RICARDO SWAROWSKI PREFEITO MUNICIPAL</p>		<p><b>Desenho:</b> Michell</p>	
<p><b>Responsável Técnico:</b> _____ MICHELL MACLIN LEBEL JOHN ENGENHEIRA CIVIL CREA SC/PR: 089725-9</p>		<p><b>Escala:</b> Indicada</p>	
<p><b>Prancha:</b> _____</p>		<p><b>A01 / 01</b></p>	